



# B125

**Hydraulic piling rig**

**Attrezzatura idraulica per pali**





B  
1  
2  
5

SIF

B125

casagrande

SIF

casagrande



## **B125 hydraulic drilling rig for bored piles**

The Casagrande B125 hydraulic rotary rig is the result of three decades of experience in creating machines for geotechnical engineering.

### **Versatility**

They are tough, powerful machines, compact and highly manoeuvrable, designed for easy transportation and for quick mobilization and demobilization.

### **Performance**

The B125 is versatile and is built safe, designed to meet the most stringent international standards and to give the specialist contractor a machine which can be fitted to perform large diameter drilling for CFA and bored piles. The undercarriages are telescopic, they can be easily retracted to within standard transportation widths; on site they are extended to provide excellent stability. The track shoes are designed to exert low ground pressures and coupled with the two powerful drive motors, they ensure good mobility on the most difficult site.

### **Safety**

“Keep the operator happy in a comfortable working environment” is our formula for added productivity.

The new operator's cabin is designed according to modern ergonomics practice, it has a wide field of vision and is soundproofed to less than 80 dBA. The B125 is also designed to satisfy the severe European Union standards on safety and are manufactured to comply with the ISO 9001 requirements on quality.

## **Attrezzatura idraulica per pali B125**

*L'attrezzatura idraulica Casagrande B125 è il risultato di trent'anni di esperienza nella creazione di macchinari per l'ingegneria geotecnica.*

### **Versatilità**

*Sono macchine robuste e potenti, compatte e facilmente manovrabili; progettate per essere facilmente trasportate e rapidamente assemblate e smontate in cantiere.*

### **Efficienza**

*L'attrezzatura B125 è costruita nel rispetto delle normative internazionali più restrittive; sono versatili e garantiscono alte prestazioni nella realizzazione di palificazioni di grande diametro e pali con il metodo elica continua CFA.*

*I sottocarri sono retraibili per facilitare il trasporto e sul luogo di lavoro vengono poi estesi per garantire una elevata stabilità. I pattini dei cingoli imprimono una bassa pressione specifica sul terreno e accoppiati ai due motori idraulici, assicurano una buona manovrabilità anche nei luoghi più difficili.*

### **Ergonomia e sicurezza**

*Mettere l'operatore nelle migliori condizioni di lavoro significa ottimizzare tempi e costi. Per questo il B125 è stato progettato secondo i più avanzati studi di ergonomia rispettando le norme sulla sicurezza sancite dalla direttiva Europea CE e gli alti standard qualitativi della norma ISO 9001.*

*La cabina è confortevole con una ampia visuale del campo di lavoro e insonorizzata a 80 Dba.*



## Technical data

## Dati tecnici

# B125

<b>Borehole dimensions</b>	<b>Dimensioni di scavo</b>		
Max. depth	Profondità max.	164 ft	50 m
Max. diameter	Diametro max.	59 in	1500 mm
<b>Undercarriage</b>	<b>Carro</b>		
Width with retracted tracks	Larghezza cingoli chiusi	8.2 ft	2500 mm
Width with extended tracks	Larghezza cingoli aperti	12.1 ft	3700 mm
Track length	Lunghezza cingoli	14.8 ft	4510 mm
Shoes width	Larghezza pattini	24 in	600 mm
Travelling speed	Velocità di traslazione	0 ÷ 1 mph	0 ÷ 1,8 km/h
Swing speed	Velocità rotazione torretta	0 ÷ 3.2 rpm	0 ÷ 3,2 rpm
<b>Engine</b>	<b>Motore</b>	<b>Cummins QSB 5.9</b>	
Type	Tipo	<b>Turbocharged</b>	
Power at 2200 rpm	Potenza a 2200 rpm	<b>215 HP</b>	<b>160 kW</b>
Fuel tank capacity	Capacità serbatoio gasolio	<b>63 US gal</b>	<b>240 l</b>
Hydraulic oil tank capacity	Capacità serbatoio olio idraulico	<b>65 US gal</b>	<b>245 l</b>
<b>Main winch</b>	<b>Argano principale</b>		
Max. line pull	Tiro max.	<b>30,350 lbs</b>	<b>135 kN</b>
Max. line speed	Velocità max. fune	<b>236 ft/min</b>	<b>72 m/min</b>
Rope diameter	Diametro fune	<b>0.9 in</b>	<b>24 mm</b>
Rope capacity	Capacità fune	<b>282 ft</b>	<b>86 m</b>
<b>Auxiliary winch</b>	<b>Argano ausiliario</b>		
Max. line pull	Tiro max.	<b>13,490 lbs</b>	<b>60 kN</b>
Max. line speed	Velocità max. fune	<b>230 ft/min</b>	<b>70 m/min</b>
Rope diameter	Diametro fune	<b>0.6 in</b>	<b>16 mm</b>
Rope capacity	Capacità fune	<b>256 ft</b>	<b>78 m</b>
<b>Rotary head</b>	<b>Testa rotaria</b>	<b>H12.20</b>	<b>H12.20</b>
Max. torque	Coppia max.	<b>82,607 lb ft</b>	<b>112 kNm</b>
Max. drilling speed	Velocità max. lavoro	<b>33 rpm</b>	<b>33 rpm</b>
Discharge speed	Velocità di scarico	<b>122 rpm</b>	<b>122 rpm</b>
<b>Weight</b>	<b>Peso</b>		
Weight in working condition	Attrezzatura in condizioni di lavoro	<b>~78,264 lbs</b>	<b>~35500 kg</b>





B125

ICOP

UDINE - ITALIA

B125

casagrande



# General arrangement and dimensions

# Composizioni generali e dimensioni

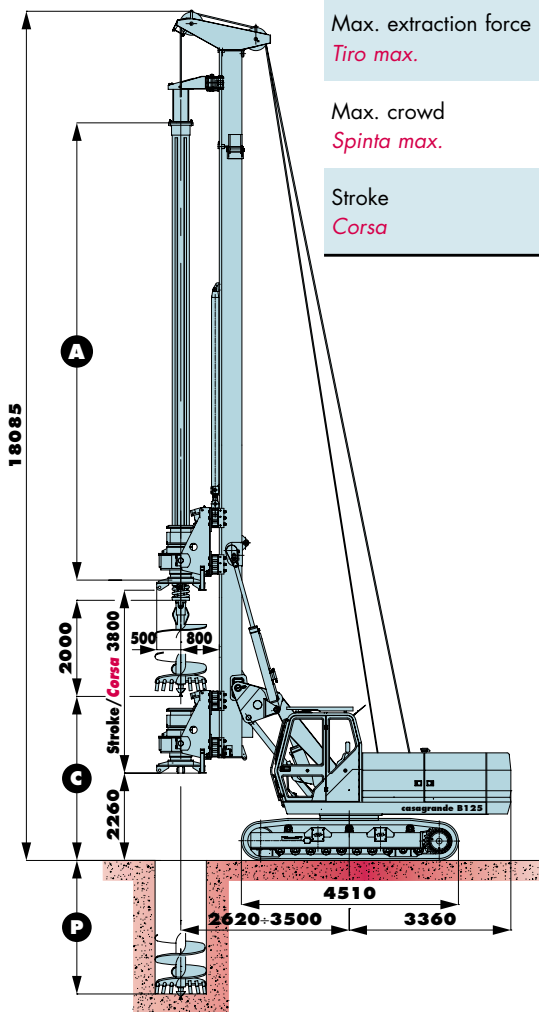
# B125

## Crowd ram Martinetto pull - down

Max. extraction force **33,272 lbs**  
*Tiro max. 148 kN*

Max. crowd **25,630 lbs**  
*Spinta max. 114 kN*

Stroke **12.5 ft**  
*Corsa 3800 mm*

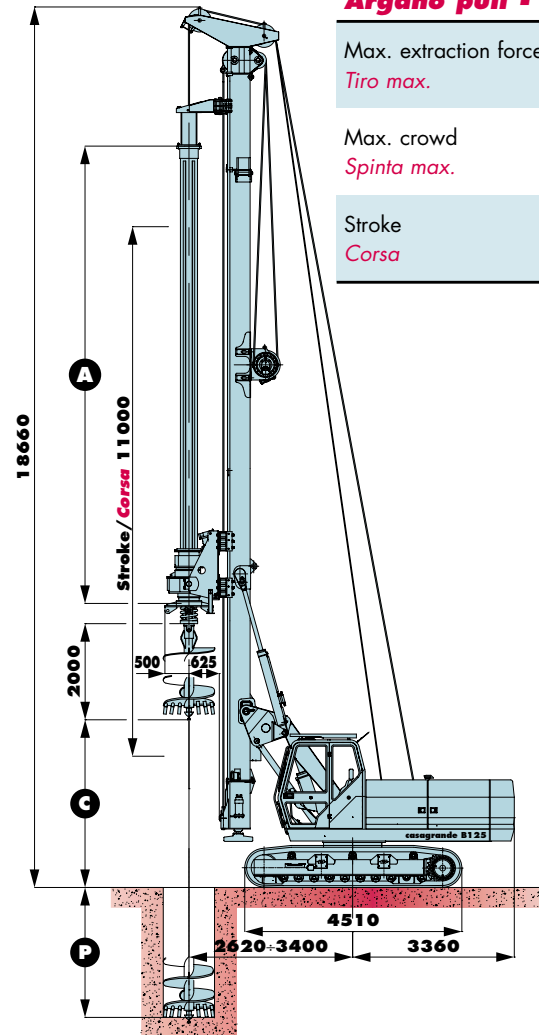


## Crowd winch Argano pull - down

Max. extraction force **54,000 lbs**  
*Tiro max. 240 kN*

Max. crowd **54,000 lbs**  
*Spinta max. 240 kN*

Stroke **36 ft**  
*Corsa 11000 mm*



## Friction type kelly bar Aste a frizione

5 x 7500

**A**  
ft / mm

24.6 / 7500

**C**  
ft / mm

14 / 4245

**P**  
ft / mm

107 / 32600

5 x 9500

31 / 9500

12.6 / 3845

140 / 42600

5 x 11000

36 / 11000

7.7 / 2345

164 / 50100

## Interlocking type kelly bar Aste a bloccaggio

4 x 7500

**A**  
ft / mm

24.6 / 7500

**C**  
ft / mm

20.8 / 6350

**P**  
ft / mm

85.3 / 26000

4 x 9500

31 / 9500

14.3 / 4350

111.5 / 34000

4 x 11000

36 / 11000

9.4 / 2850

131 / 40000





B125

B125

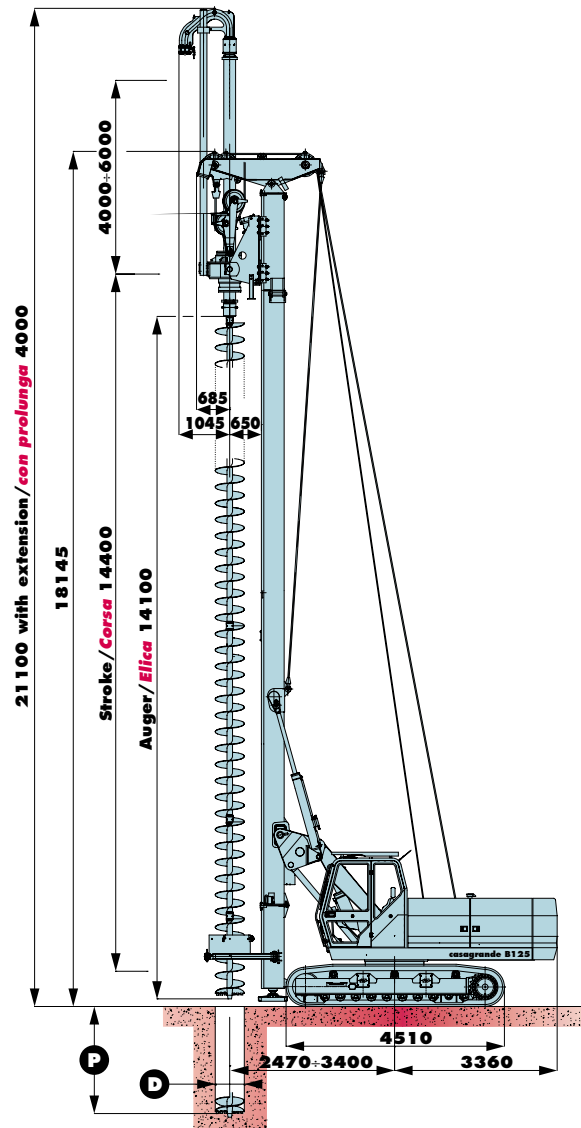


## General arrangement and dimensions

## Composizione generale e dimensioni

# B125

### Arrangement with continuous flight auger Composizione con elica continua



### Borehole dimensions C.F.A.

#### Dimensioni di scavo C.F.A

Diameter Ø Diametro Ø	in mm	<b>D</b>	<b>24</b> <b>600</b>	<b>32</b> <b>800</b>
Max depth Profondità max.	ft mm	<b>P</b>	47 + 20 14400 + 6000	47 + 20 14400 + 6000
Max depth with auger cleaner Profondità max. con pulitore elica	ft mm	<b>P</b>	44 + 20 13400 + 6000	44 + 20 13400 + 6000
Max. extraction force Forza max. di estrazione	lbs kN		76,435 340	76,435 340





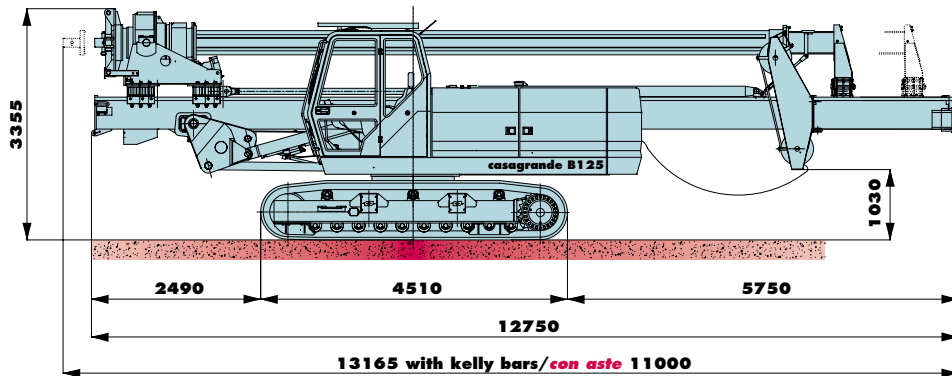


**Transport mode**

**Fase di trasporto**

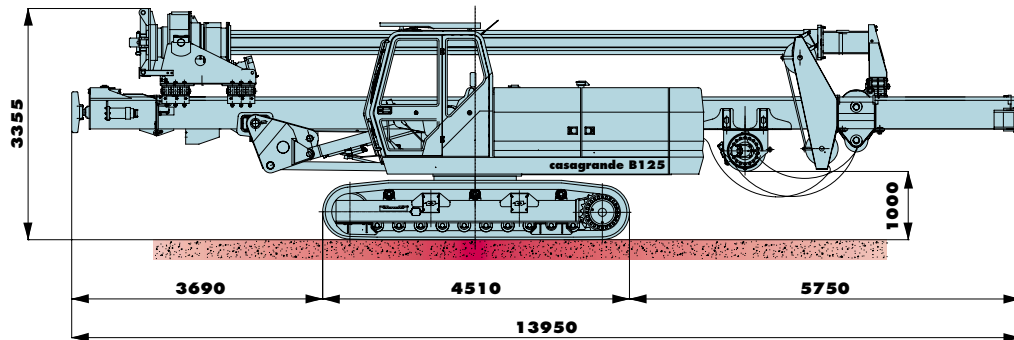
**B125**

**Arrangement with crowd cilinder**  
**Versione con martinetto pull-down**



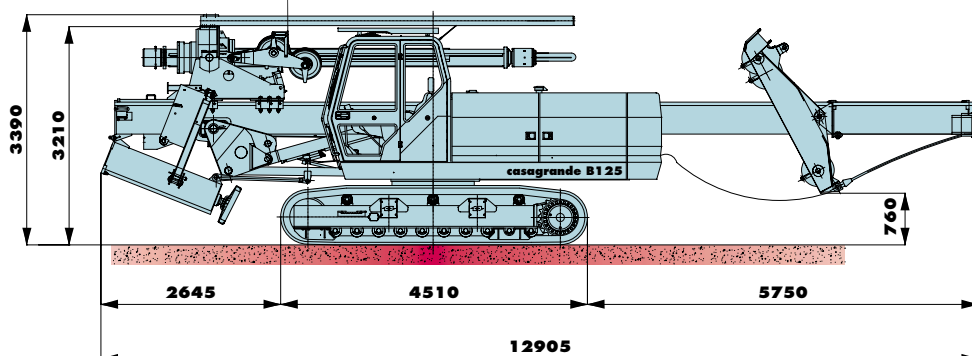
Weight ~ 78,265 lbs  
Peso ~ 35500 kg

**Arrangement with crowd winch**  
**Versione con argano pull-down**



Weight ~ 84,880 lbs  
Peso ~ 38500 kg

**Arrangement for CFA**  
**Versione CFA**



Weight ~ 70,550 lbs  
Peso ~ 32000 kg



